

# 2022 フィロソフィア英語教室 春期講習 申込用紙

氏名 \_\_\_\_\_

電話番号 \_\_\_\_\_

(LINE 登録があれば不要)

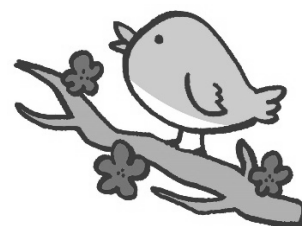
次の日程の中から希望する回を○で囲み、提出してください。(LINE/メールも可。各日程前日まで受付)

	15:00 - 16:30	16:30 - 18:00	18:00 - 19:30	19:30 - 21:00
3月21日(月)	—	—	学習相談・進路相談	学習相談・進路相談
3月22日(火)	個別+多読	個別+多読	個別+多読	個別+多読
3月23日(水)	個別+多読	個別+多読	個別+多読	個別+多読
3月24日(木)	個別+多読	個別+多読	個別+多読	個別+多読
3月25日(金)	個別+多読	個別+多読	個別+多読	個別+多読
3月26日(土)	—	—	—	—
3月27日(日)	—	—	—	—
3月28日(月)	個別+多読	個別+多読	個別+多読	個別+多読
3月29日(火)	個別+多読	個別+多読	個別+多読	個別+多読
3月30日(水)	個別+多読	個別+多読	個別+多読	個別+多読
3月31日(木)	個別+多読	個別+多読	個別+多読	個別+多読
4月1日(金)	個別+多読	個別+多読	個別+多読	個別+多読

※学習相談・進路相談は上記以外の日程でも対応可能です。

【受講料】 上記講座は1コマ(90分) 3,000円です。  
 [例] 3コマ受講する場合：3,000円×3コマ=9,000円

※新規入塾の場合は別に入塾料 5,000円が必要となります。  
 ※学習相談・進路相談は無料です。



**MEMO**

.....

.....

.....

.....

.....


.....

.....

.....

.....

.....



フィロソフィア英語教室  
 代表 小池 和俊  
 koike@eigotadoku.jp  
 Tel 050-5874-2117  
<https://eigotadoku.jp/>

LINE 公式  
 アカウント

